



Cercle Quercinois des Sciences de la Terre
<http://geologie-quercy.fr/>

Espace Associatif Clément Marot – Place Bessières 46000 CAHORS

Auteur Robert Montaudié mail : robert.montaudie@orange.fr

Date du document : 19 octobre 2016

COMPTE RENDU FETE DE LA SCIENCE 2016

C'est dans le cadre de la Fête de la Science (dont le village officiel était installé à Figeac, Espace Mitterrand, du 11 au 15 octobre 2016, par le Carrefour des Sciences et des Arts –CSA-), que le Cercle Quercinois des Sciences de la Terre –CQST- participait à cet évènement annuel à Puy l'Evêque.

En effet, une exposition de minéraux et fossiles se tenait les 14 et 15 octobre dans les locaux de la mairie mis gracieusement à notre disposition, ouverte gratuitement au public, ainsi que deux conférences, l'une sur le quartz et le silicium par Philippe D'Agier, géologue chez Imérys, l'autre sur un géologue sur Mars, présentée par Henri Mülleman, ingénieur.

Enfin, une randonnée géologique était organisée le 16 octobre à Floressas avec pour thème : biodynamie, fer et vin dans le Lot.

L'EXPOSITION

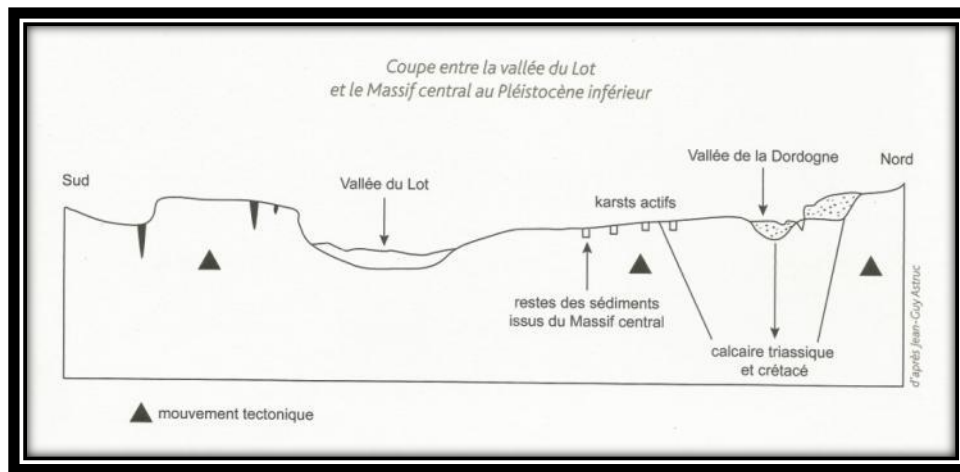


Mairie de Puy l'évêque





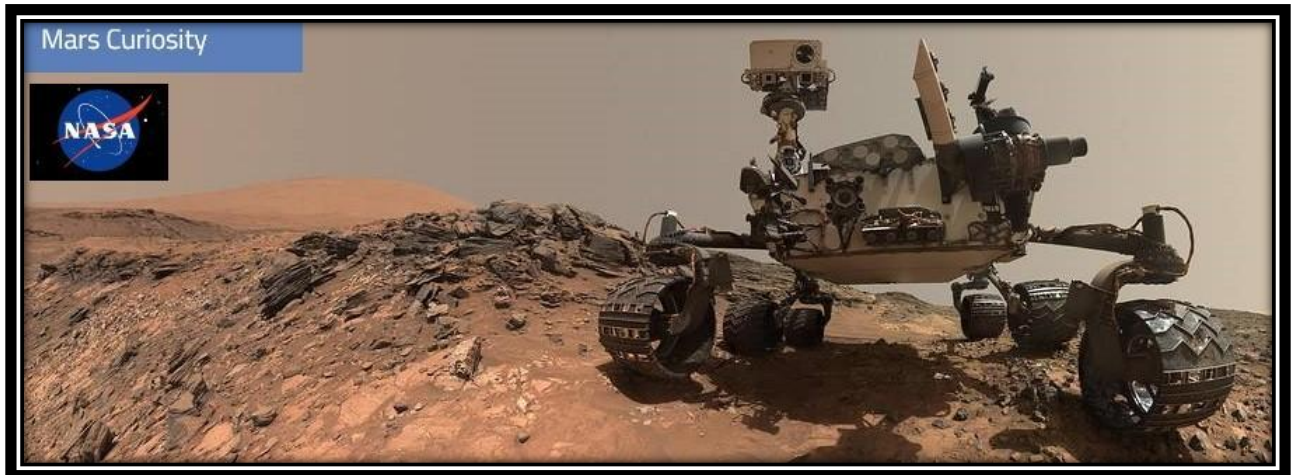
CONFERENCE QUARTZ ET SILICIUM

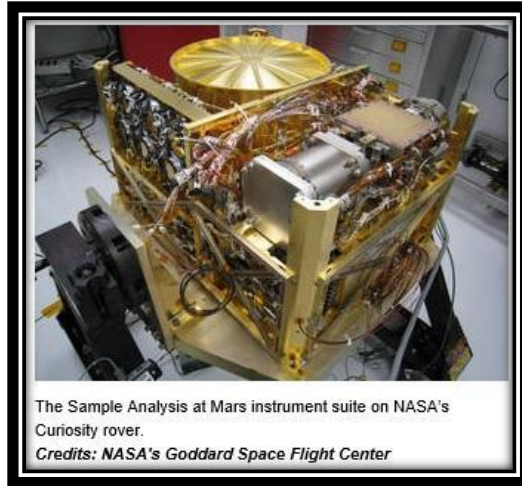




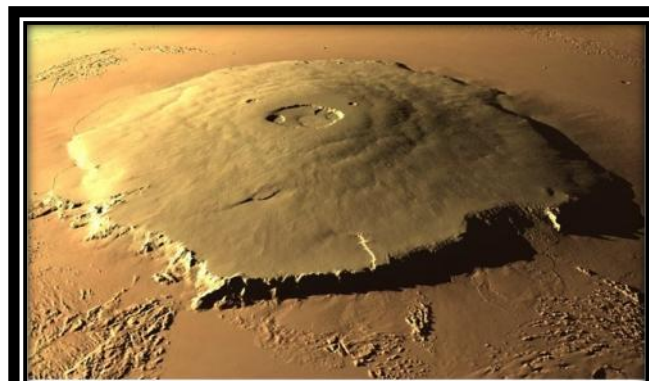
Une vingtaine de personnes assistait à cette conférence présentée par Philippe D'Agier.

CONFERENCE UN GEOLOGUE SUR MARS





The Sample Analysis at Mars instrument suite on NASA's Curiosity rover.
 Credits: NASA's Goddard Space Flight Center



Notre Mont Everest fait pâle figure face à l'**Olympus Mons** (en latin pour mont Olympe), la plus haute montagne de notre système solaire.

Image d'entête : Une fidèle reconstruction 3D de l'Olympus Mons, à partir de NASAMOLA Science Team, O. de Goursac, Adrian Lark, 2003.

C'est aussi le plus grand des volcans martiens de la région **Tharsis Montes**, ainsi que de tous les volcans connus dans le système solaire. L'Olympus Mons est un **volcan bouclier** de 624 km de diamètre (environ la même taille que l'Italie), de 25 km de haut et est bordée par une grande **escarpe** de 6 km de haut. Une **caldeira** de 80 km de large est située au sommet d'Olympus Mons.



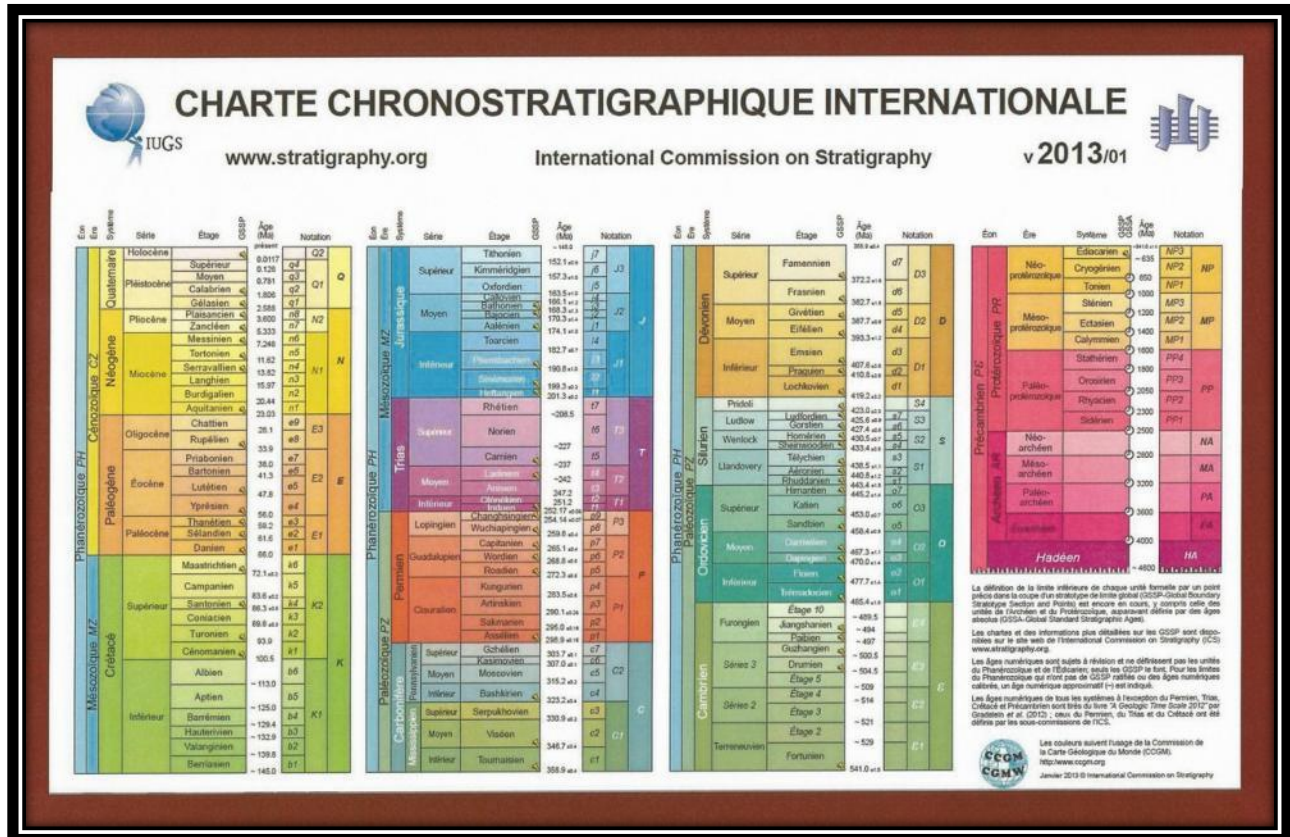
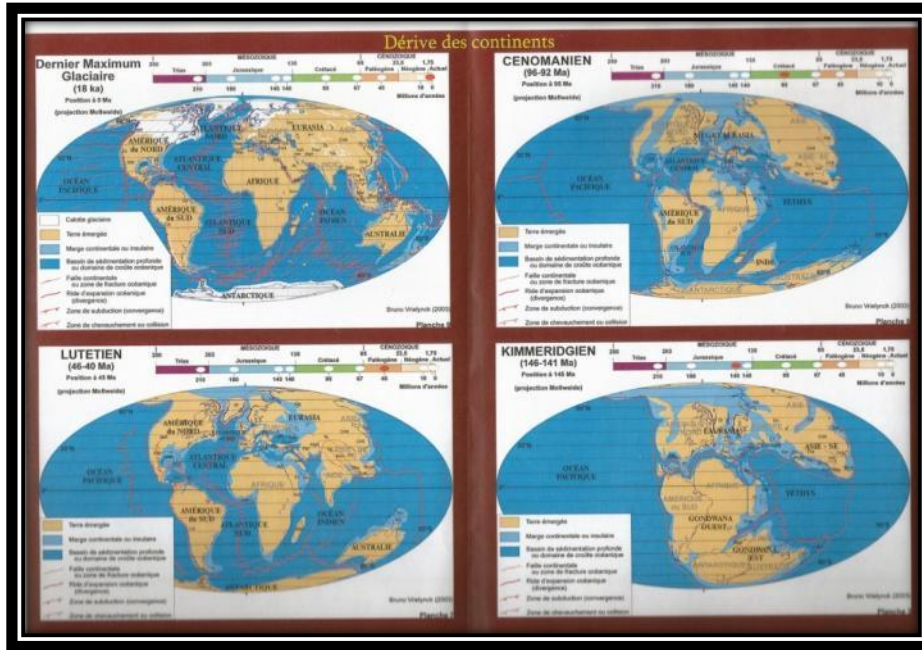
Une petite dizaine de personnes était attentive aux commentaires de Henri Mülleman.

LA RANDONNEE GEOLOGIQUE

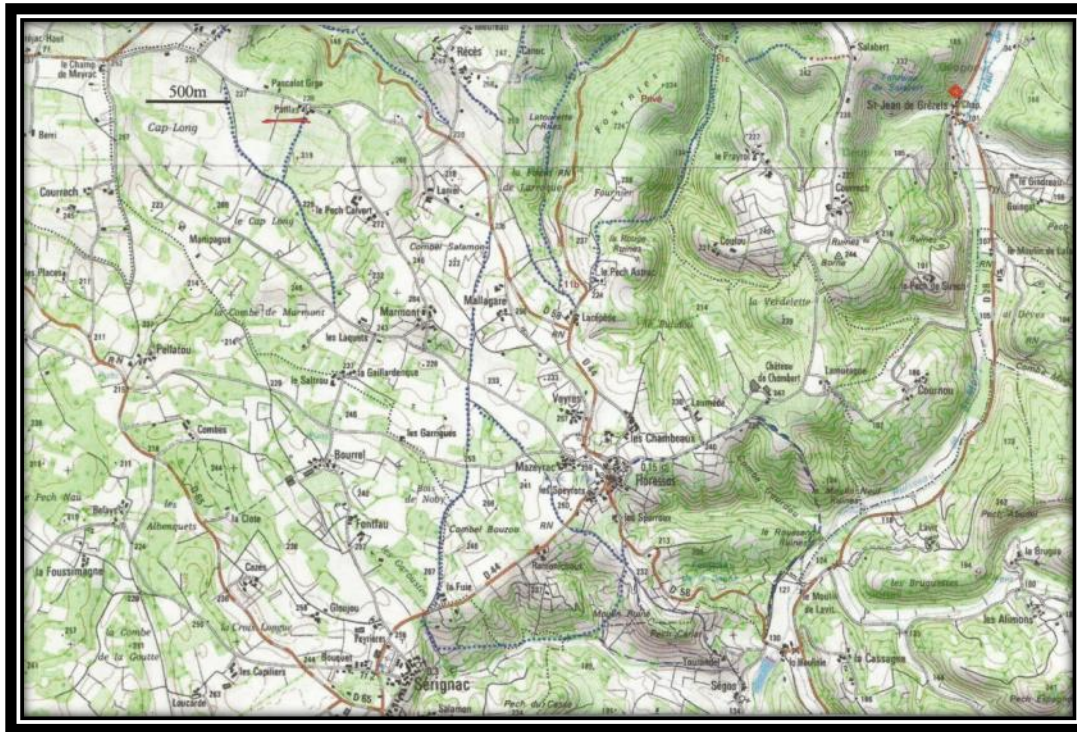
Nous étions 17 personnes, dont 2 étudiantes d'ALBI, au rendez-vous vers 9 h30 devant le domaine viticole du château Chambert



Sur place, Suzette Mülleman fait un petit exposé sur la dérive des continents où, vers – 15 MA se dessine les contours de la France, ainsi qu'un commentaire sur le chronostratigraphie, à l'aide de deux documents.



Plan de notre itinéraire :



Carte IGN 1/25 000

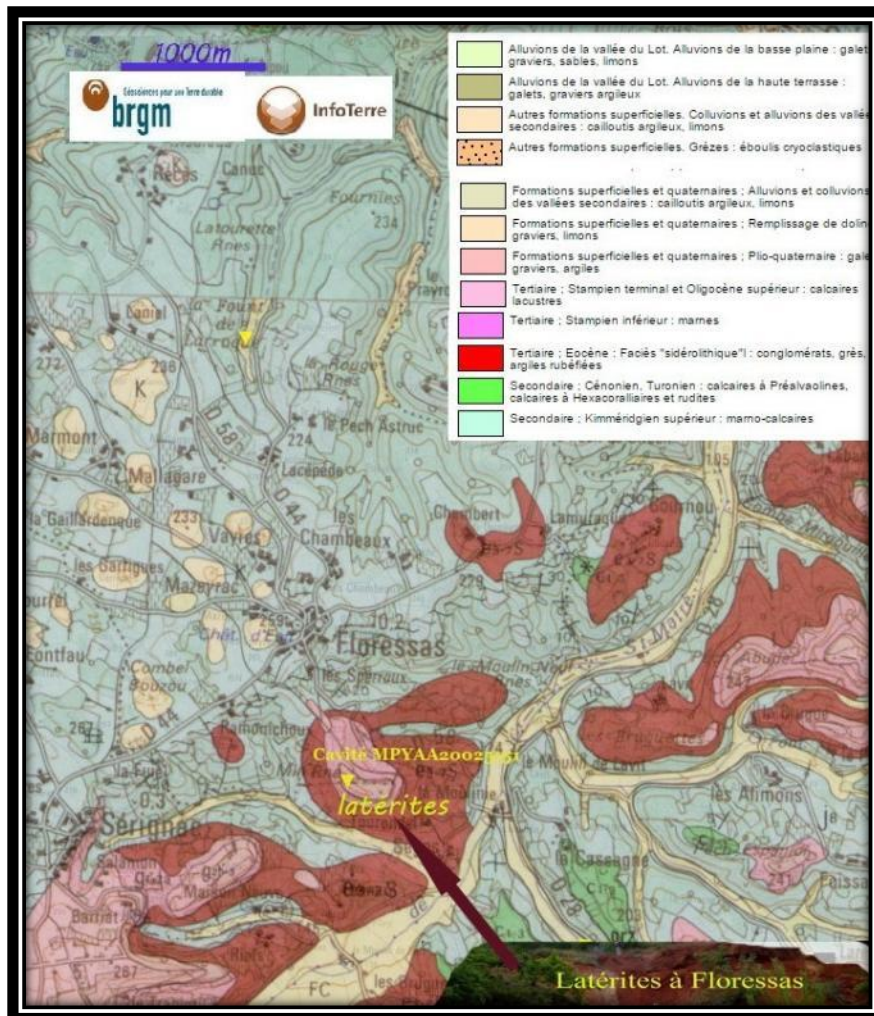
Nous quittons le château par la route puis nous descendons la colline par un chemin caillouteux qui nous mène dans la vallée.



Nous apercevons l'église de Ségos et longeons une vigne qui a été vendangée.



Après quelques centaines de mètres, nous arrivons enfin sur les terrains ferrallitiques.





C'est Henri Mülleman qui nous explique que ces cuirasses se sont formées il y a 55 MA où le climat était de 12° plus élevé qu'aujourd'hui et commente le réchauffement climatique actuel.



Nous remontons par un chemin plus abrupt et remarquons le changement de couleurs des terrains au fur et à mesure de notre progression : rouge en bas, gris au milieu et blanc au sommet (lacustre du Quercy blanc).



En cours de route nous apercevons une petite cavité, puis, arrivés au sommet, le groupe se soumet à la traditionnelle photo.



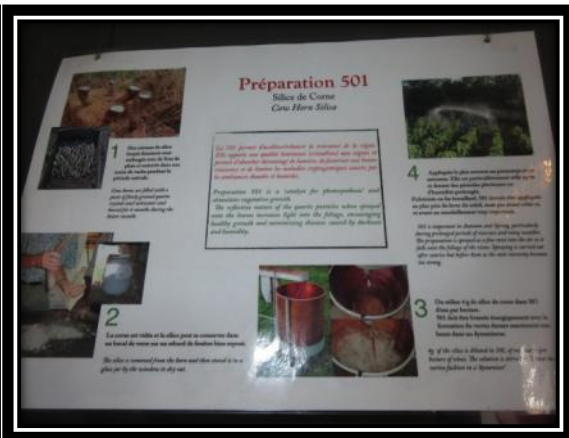
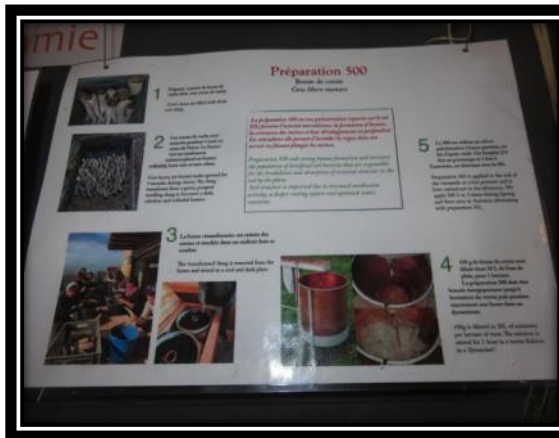
Nous achevons notre parcours par une recherche de fossiles près d'un ancien moulin.



C'est vers 12 h30 que nous sommes de retour au château Chambert où nous sommes accueillis par monsieur Philippe Lejeune, propriétaire du domaine viticole. Il nous explique ce qu'est la biodynamie et nous offre une dégustation de différents crus rosé et rouges.



A signaler qu'une petite exposition consacrée à la biodynamie est installée dans le local d'accueil.



Enfin, vers 14 h30, la dégustation nous ayant ouvert l'appétit, nous entamons notre pique-nique.



A noter que cette sortie a permis de faire de nouvelles adhésions.

Photos : S. et H. Mülleman, R. Montaudié.

Toutes les photos sont accessibles à cette adresse : <http://geologie-quercy.fr/Photos-Videos/Photos-Videos.html>